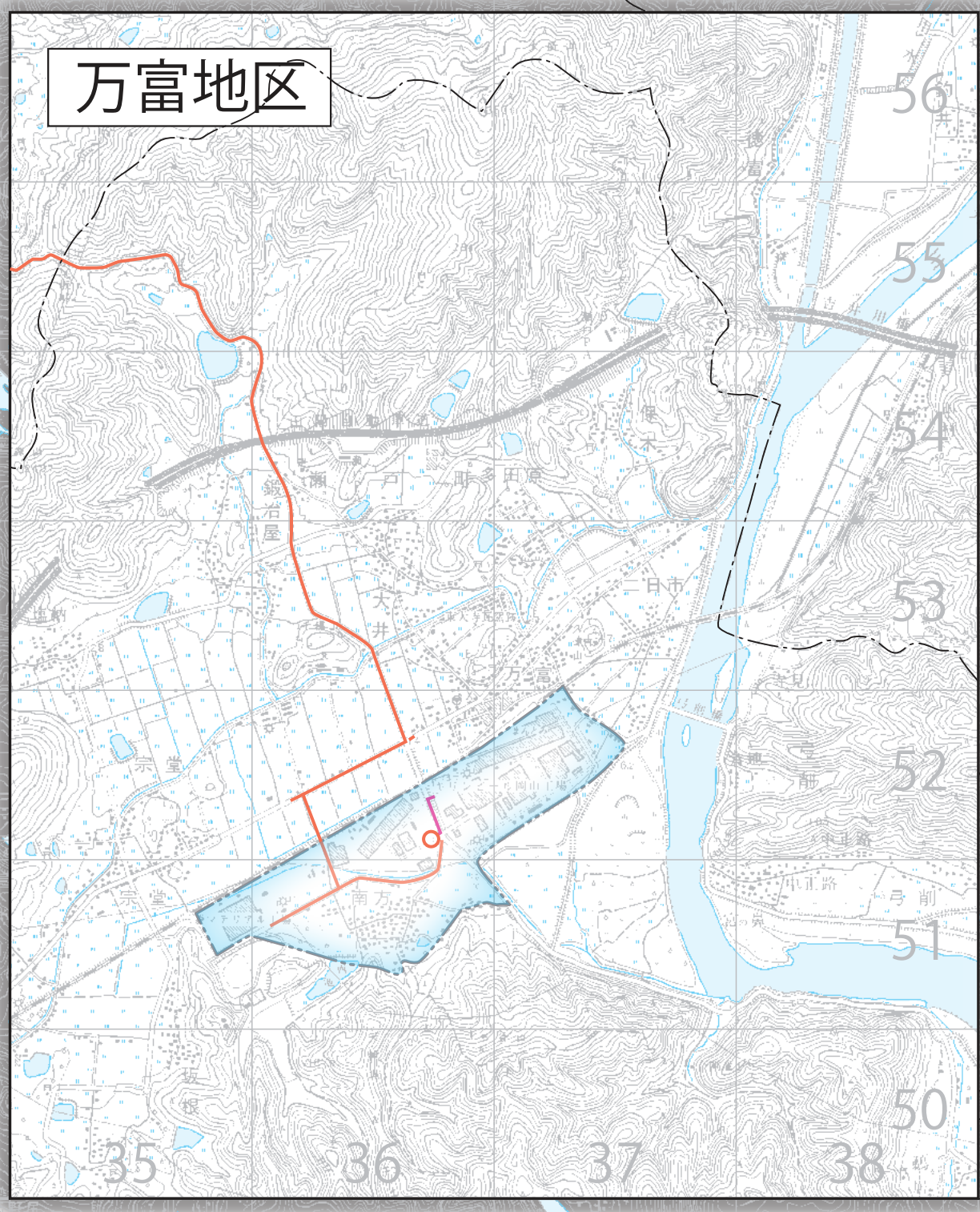


平成30年度 供給計画図 (岡山地区)  
S = 1 : 25,000



北区

中区

東区

南区

凡 例

	現在の供給区域		中圧A 50A・80A
	増加予定供給区域		中圧A 100A
	減少予定供給区域		中圧A 150A
	輸送導管		中圧A 200A
	行政区域		中圧A 250A以上
			中 圧 B
			製造所・供給所
			貯圧装置
			防食装置

図割制(メッシュ) 例

20	30	1
縦軸	縦軸	横軸
3	4	1
1	2	1

経緯度内訳  
1000m  
(平成30年3月)

