

# ガス導管埋設位置照会システムのご案内

Buried Pipeline Inquiry Service

## ガス管の埋設照会をインターネットで 申請・回答受け取りいただけます。

ガス導管埋設位置照会システムは、岡山ガス株式会社の都市ガス供給区域において、ご指定場所の周辺道路にガス管が敷設されているかなどの情報をインターネットのマップ上に記載しご回答させていただくサービスです。

※敷地内に関わるガス設備の情報は記載しておりません。

### 不動産関係事業者様

新築、造成、建替・リフォーム、土地家屋売買、不動産鑑定、その他

※本サービスは、掘削工事のための資料としてご利用いただくことは出来ません。  
掘削工事を行う際には、事前に必ず弊社へご相談ください。

## サービス利用でらくらく申請

1

### サービス利用は無償提供

¥0

サービス利用料は無料です。  
※インターネット利用にかかる通信費用等はお客様負担になります。

2

### 24時間申請



365日24時間好きなタイミングでの申請が可能です。

3

### 申請書作成の効率化



サービス内の申請フォームに情報登録し、申請箇所はマップに図示するだけでらくらく申請できます。

4

### ご利用いただける環境



Windows パソコン  
ブラウザー  
・ Microsoft Edge  
・ Google Chrome

※一部のタブレット、スマートフォンには対応しておりません。

弊社ホームページ <https://www.okagas.co.jp/>

ご利用は  にアクセス！

ご利用方法は裏面をご覧ください ▶▶

## ご利用方法

## 1 ユーザー登録

## 利用規約

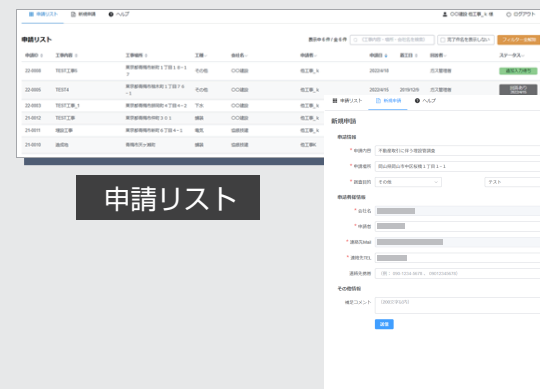
## 入力内容確認



会員登録は利用規約に同意していただく必要があります。  
ユーザー名、パスワードは会員様の任意設定になります。  
会員登録完了後、サービスをご利用いただけます。

## 2 ログイン

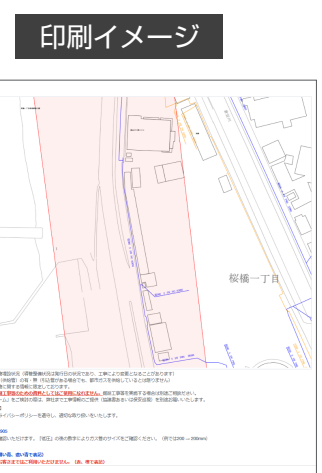
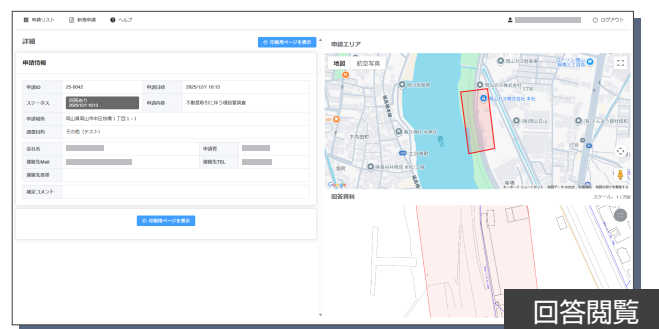
### 3 調査申請



ログイン画面からユーザー名  
パスワードを入力し申請画面へ進みます。

申請画面より調査項目を入力、マップへ申請箇所を図示していただき送信ボタン押下で申請完了となります。

## 4 回答閱覽・印刷



申請完了後は自動回答となりますので、申請リストより回答書をご確認いただけます。  
回答書の閲覧・印刷ができます。  
回答はお申込みいただいた後に原則自動回答されます。

## ご利用にあたっての注意事項

本サービスは不動産関係事業業務に携わっている方（原則として法人の方）を対象とし、利用規約に同意のうえご利用いただけるサービスとなります。

実際の工事、ガス供給にあたっては、供給方式の検討・本支管工事の有無の確認が必要となります。事前に弊社供給部供給計画グループまでご相談ください。なお、弊社は、ご提供する情報が正確かつ最新であるよう努力しておりますが、それらについてはいかなる保証もいたしません。また、本サービスご利用により生じたいかなる損害についても責任を負いかねますのでご了承ください。